



Lahden Seudun
Kehitysvammaisten
Tuki ry

JÄSENKIRJE 3/2011

**TOIMISTO MUUTOKSESSA
KEVÄTMYYJÄISET
KÄVELE JA VAIKUTA!
MYYTTINEN LENTO
JÄSENKYSelyn TULOKSET**



Lahden Seudun Kehitysvammaisten Tuki ry

Lahdenkatu 15 A 6

15110 LAHTI

(040) 772 9537

kehvtuki@phnet.fi

Heippa toimistolta. Taas yksi sivu on jäänyt taakse ja uusi avautuu. Pentti Mäkinen on nyt jättänyt toimiston pölyt taakseen ja suuntaa kohti uusia haasteita. Tämä tarkoittaa, että toimisto on muutoksessa. Hallitus päätti kokouksessaan 4.4.2011, että uuden toiminnanjohtajan paikka on avoinna, mutta uuden etsintään annamme aikaa ja valitsemme jatkajan huolella. Tästä syystä toimiston aukioloaikoihin tulee muutoksia. Toimiston juoksevista asioista ja puhelimeen vastaavat toistaiseksi ainakin tämän kevään hallituksen varapuheenjohtaja Niina Töyrylä ja hallituksen jäsen Harri Nieminen. Kaikkiin kysymyksiin vastaamme, tosin toivomme jäseniltä kärsivällisyyttä tähän. Yritetään etsiä vanhan ajan yhdessä tekemisen riemua.

Toimiston uudet aukioloajat

(näinä aikoina puhelimeen vastataan varmasti ja olemme toimistolla, muina aikoina sopimuksen mukaan)

Ma	10.00 – 16.00
Ti	10.00 – 16.00
Ke	suljettu
To	10.00 – 16.00
Pe	suljettu

Tässä kirjeessä

Toimisto muutoksessa	1
Kesän leirit.....	2
16.4. Kevätmyyjäiset	2
29.4.2011 Kävele ja vaikuta!	3
14.5. MYYTTINEN LENTO - elämysretki Helsingin Ilmailumuseoon	3
16.6. Suklainen retki Helsinkiin	4
21.5. Esteetön Kesä- MäSä – tapahtuma	4
Jäsenkyselyn tulokset.....	5
Muuta huomioitavaa.....	6
Hallitus 2011	6

Kesän leirit

Kesän leireille haku päättyy **perjantaina 15.4.2011!**

Vaikeavammaisten leiri on jo täyttynyt, mutta omatoimisten leirille mahtuu vielä.

Omatoimisten leiri on tarkoitettu omatoimisille ja vähän tukea tarvitseville kehitysvammaisille.

- Lähtö maanantaina 13.6.2011 klo: 14.00
- Paluu torstaina 16.6.2011 klo: 16.00
- Leirin hinta 300.00€
- Mukaan mahtuu 15 osallistujaa

Leirin hintaan sisältyy, edestakainen kuljetus, majoitus 2h huoneessa, Vähäjärven palvelut, ruokailut, vakuutukset, ohjaajat ja leiritarvikkeet.

Leirille ilmoittautuneille lähetetään leirikirje ja leiriohjelma toukokuussa.

Lisätietoja saat Harri Niemiseltä numerosta (040) 7751 510 tai (040) 772 9537.

16.4. Kevätmyyjäiset

Lahden Seudun Kehitysvammaisten Tuki ry:n kevätmyyjäiset pidetään **lauantaina 16.4.2011 klo 10.00 - 13.00** Etevan Lahden toimintakeskuksessa, Niemenkatu 75, LAHTI.

Myyjäisissä:

- * myytävänä leivonnaisia
- * tarjolla hernekeittoa, karjalanpiirakoita, kahvia ja pullaa
- * kirpputori
- * arpajaiset

HUOM!

Arpajaispalkinnot pyydetään toimittamaan toimistolle (muistathan toimiston muuttuneet aukioloajat). Myyjäisissä myytäväksi tarkoitetut leivonnaiset ja muut tuotteet pyydämme toimittamaan myyjäispäivänä suoraan Niemen toimintakeskukseen.

Talkooporukkaa kaivataan!

TERVETULOA!



29.4.2011 Kävele ja vaikuta!

Kävele ja vaikuta! – tempaus on Kehitysvammaisten Tukiliiton kampanjapäivä. Tempauksen tarkoitus on juhlistaa Tukiliiton 50-vuotista taivalta.

Lahden Seudun Kehitysvammaisten Tuki ry haluaa olla mukana Tukiliiton taipaleessa ja järjestämme **perjantaina 29.4.2011 klo 17.00 – 19.00** tapahtuman **Pikku- Vesijärven rannalla.**



Tapahtumassa:

- Jokainen saa lähtöpisteeltä passin (lähtöpiste on vesiurkujen lähellä)
- Kävely Pikku-Vesijärven ympäri oikeuttaa leiman passiin
- leimatulla passilla saa Karirannan Kahvilasta kahvin/mehun ja pullan



Tapahtuma on maksuton joten kaikki mukaan reippailemaan!

HUOM! Toivomme että ilmoitat tulostasi Harri Niemiselle (040) 7751 510 tai (040) 772 9537 tai kehvtuki@phnet.fi, jotta Karirannan Kahvila osaa varautua tuloomme.

14.5. MYYTTINEN LENTO - elämysretki Helsingin Ilmailumuseoon

Lahden Seudun Kehitysvammaisten Tuki ry:n järjestää **la 14.5.2011 klo 9.00 - 16.00** kaikille lapsille ja lapsenmielisille **retken Helsingin Ilmailumuseoon.**

Hinta: 25 € (hoitokotien/laitosten avustajat ilmaiseksi)

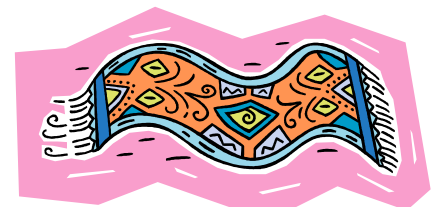
Myyttinen lento -erikoisnäyttely on huikea, sadunomainen teemanäyttely.

Myyttinen lento kertoo lentämisestä unelmissa ja saduissa antiikin tarujen Ikaroksesta Pegasokseen, Katto-kassisen kautta noitiin ja keijuihin - sekä aina nykypäivän Harry Potteriin asti. Näyttelyssä on esillä jännittäviä, satumaisia esineitä sekä paljon tekemistä koko perheelle. Oletko sinä jo kokeillut lentävää mattoa?

Myyttinen lento valloittaa koko ilmailumuseon välihällin, tarjoten jokaiselle museokävijälle ikäryhmästä huolimatta mahdollisuuden sukeltaa lentounelmien maailmaan. Näyttely on värikäs, aisteja kutkutteleva ja osallistava.

OHJELMA:

- klo 9.00, Lähtö Mariankadun turistipysäkiltä
- klo 11.00 – 12.30 Oppaan kanssa tutustuminen Myyttiseen lentoon
- klo 12.30 – 13.45 Itsenäistä tutustumista museoon
- klo 13.45 Lähtö kotiin (*kotimatalla mehu ja sämpylä*)



HUOM! Retkelle ilmoittautumiset Harri Niemiselle numeroon (040) 7751 510 tai (040) 772 9537 tai kehvtuki@phnet.fi.

TERVETULOA!



16.6. Suklainen retki Helsinkiin

Torstaina 16.6.2011 klo 8.30 – 15.00 järjestämme retken **Helsingin Fazerin** makeistehtaalle.

Hinta: 20 € (hoitokotien/laitosten avustajat ilmaiseksi)

Vierailuohjelma sisältää tietoa yrityksen historiasta ja nykypäivästä. Lisäksi kerrotaan tuotteista ja niiden valmistuksesta. **Retken pääkohtana on tietysti suklaan maisteleminen!** Retken alaikäraja on 10 vuotta.

OHJELMA:

- Klo 8.30 lähtö Marolankadun turistipysäkiltä
- klo 10.30 – 12.00 Opastettu kierros makeistehtaalla
- klo 12.00 – 12.30 Kahvihetki (valittavana: Kahvi/tee/kaakao + pasteija/minitarte/pulla)
- klo 13.00 Lähtö kotiin

HUOM! Ilmoittautumiset Harri Niemiselle numeroon (040) 7751 510 tai (040) 772 9537 tai kehvtuki@phnet.fi.

21.5. Esteetön Kesä- Mäsä – tapahtuma

Lauantaina 21.5.2011 klo 12.00 – 17.00 järjestetään **Lahden Satamassa** Esteetön Kesä-Mäsä – tapahtuma. Tapahtuman teemana on esteetön liikuntapäivä ja se on suunnattu vammaisjärjestöille ja kaikille asiasta kiinnostuneille.

Tapahtuman juontajana toimii Antero Mertaranta ja tapahtuman loppuhuipennuksena on Makasiinin tanssit klo 18.00 – 22.00.

Lahden Seudun Kehitysvammaisten Tuki ry:llä on tapahtumassa pieni telttä, joten tervetuloa juttelemaan.

Tapahtuman järjestää

Päijät-Hämeen MS-yhdistys ry ja Liipolan Lähiöseura ry.

Jäsenkyselyn tulokset

Lahden Seudun Kehitysvammaisten Tuki ry järjesti alkuvuodesta kyselyn, jonka tarkoituksena oli kartoittaa ja parantaa toimintaa jäsenten toivomaan suuntaan.

- Kyselyyn vastasi kaiken kaikkiaan 154 henkilöä eli 38 % jäsenistä.
- Vastanneista kehitysvammaisen henkilön omaisia oli 63 % ja kehitysvammaisia henkilöitä 23 % loput 14 % olivat sisaria, muita läheisiä tai ammattihenkilöitä.
- 68 % vastanneista oli Lahdesta ja loput Lahden lähikunnista.
- Vastaajista 47 % oli iältään 41 – 60 vuotiaita.

Vastaajista 53 % tuntee yhdistyksen toimintaa keskinkertaisesti ja 22 % hyvin. Toiminnan järjestämisen 39 % kokee hyväksi ja 29 % keskinkertaiseksi. Yhdistyksen toimintamuodoista tärkeimmiksi koettiin tapahtumat, retket ja matkat (20 %), asioihin vaikuttaminen (18 %), kerhot (15 %), edunvalvonta (14 %), jäsenkirjeet (14 %) ja vertaistukiryhmät (11 %).

Tulevaisuudessa halutaan toimintamuotoina nähdä retket (19 %), tapahtumat (16 %), vertaistukitoiminta (14 %), edunvalvonta (13 %) sekä kurssuja, luentoja ja koulutuksia (11 %).

Jäsenmaksun suuruutta 88 % pitää sopivana. 36 % on sitä mieltä, että jäsenmaksu kattaa toiminnan hyvin ja 26 % keskinkertaisesti.

Vastanneista 63 % haluaa jatkossa saada tietoa yhdistyksen toiminnasta jäsenkirjeellä, 17 % sähköpostilla ja 14 % kotisivujen kautta.

Haluamme kiittää kaikkia vastanneita ja onnitella arpaonnen suosimia voittajia. Arvonta pidettiin yhdistyksen varsinaisessa kevätkokouksessa 24.3.2011 ja arvonta suoritettiin kaikkien arvontalipukkeiden palauttaneiden kesken.

Arpaonni suosi seuraavia henkilöitä:

Liisa Puikkonen, Emmi-Liina Jokinen, Laura Komu ja Helga Hätönen

ONNEA VOITTAJILLE!



Muuta huomioitavaa

Sähköpostiosoitteet

Haluamme parantaa ja nopeuttaa tiedottamista jäsenistölle ja siksi toivomme teidän lähettävän sähköpostiosoitteenne kehvtuki@phnet.fi. Toivoisimme myös, että ilmoitatte jos haluatte saada jatkossa jäsenkirjeen pelkästään sähköisesti.

Jäsenkirje

Jos teillä on ideoita tai toivomuksia, mitä haluaisitte lukea jäsenkirjeestä niin laitathan viestiä kehvtuki@phnet.fi tai soittamalla toimistoon (040) 772 9537.

Hallitus 2011

Jaana Metsänen
puheenjohtaja
040 556 1112
jaana.metsanen@phnet.fi

Niina Töyrylä
varapuheenjohtaja
040 779 1929
niina.toyryla@phnet.fi

Riitta Juntunen
050 5120 778
riitta.juntunen@terveystupa.net

Sinikka Haanpää
044 257 2723
sinikka.haanpaa@phnet.fi

Birgit Schulz
040 542 5518
birgit.schulz@gmail.com

Juha Silvesalo
040 7463 530
juha.silvesalo@pp.inet.fi

Harri Nieminen
040 7751 510
harrijuhanieniemenen@gmail.com

Mari Liikonen
040 5522 606
mari.liikonen@stala.com

Leena Silvennoinen
050 5696 201
leena.silvennoinen@netti.fi

Tarja Saari
040 770 3560
tarja.saari@ess.fi

Ritva Järvinen
040 7322 222
ritu49_2@hotmail.com

